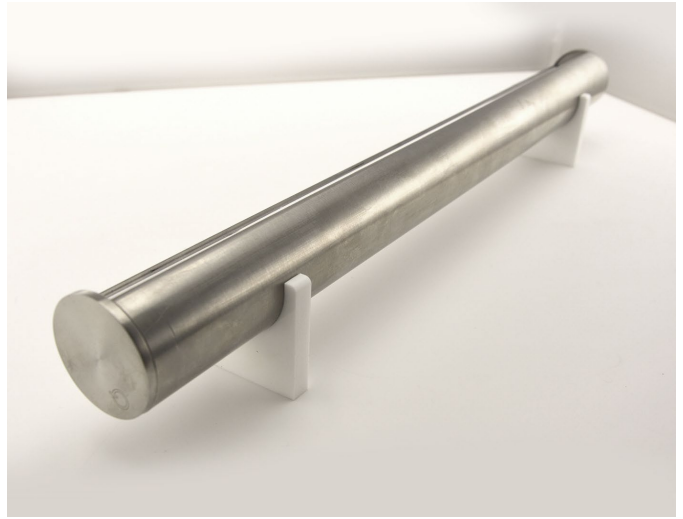


Handlauf-Leuchte „Tramm“

Korpus aus Edelstahl V4A



A+++	210 Lumen pro Watt netto
Anschluss:	24 V DC
Abstrahlwinkel:	Asymmetrisch 15°/45° 45° oder 140°
Farbwiedergabewert:	90
Lichtfarben:	2700 / 3000 / 4000k andere Lichtfarben auf Anfrage
Schutzklasse:	IP 65
Anwendungen:	Wege-, Hof-, Platzbeleuchtungen sowie Brückenbeleuchtungen

Größe max. in einer Länge 2980mm

Bis maximal 20 Meter Länge kann die Einspeisung über ein zentrales Netzteil erfolgen

Leistung:	max. 12 Watt/Meter
Lichtstrom max.:	typisch 2280 Lumen per Meter

Halterungen für die Handlaufleuchte können individuell gefertigt werden
zb. für eine Brückenbeleuchtung; auf 15° gedreht,
um eine gleichmäßigere Ausleuchtung am Boden zu erzielen.

Made in Germany by

